

Амосова Т.А.

Алтайский государственный университет.
Научный руководитель - А.Г. Редькин, к.г.н., доц.

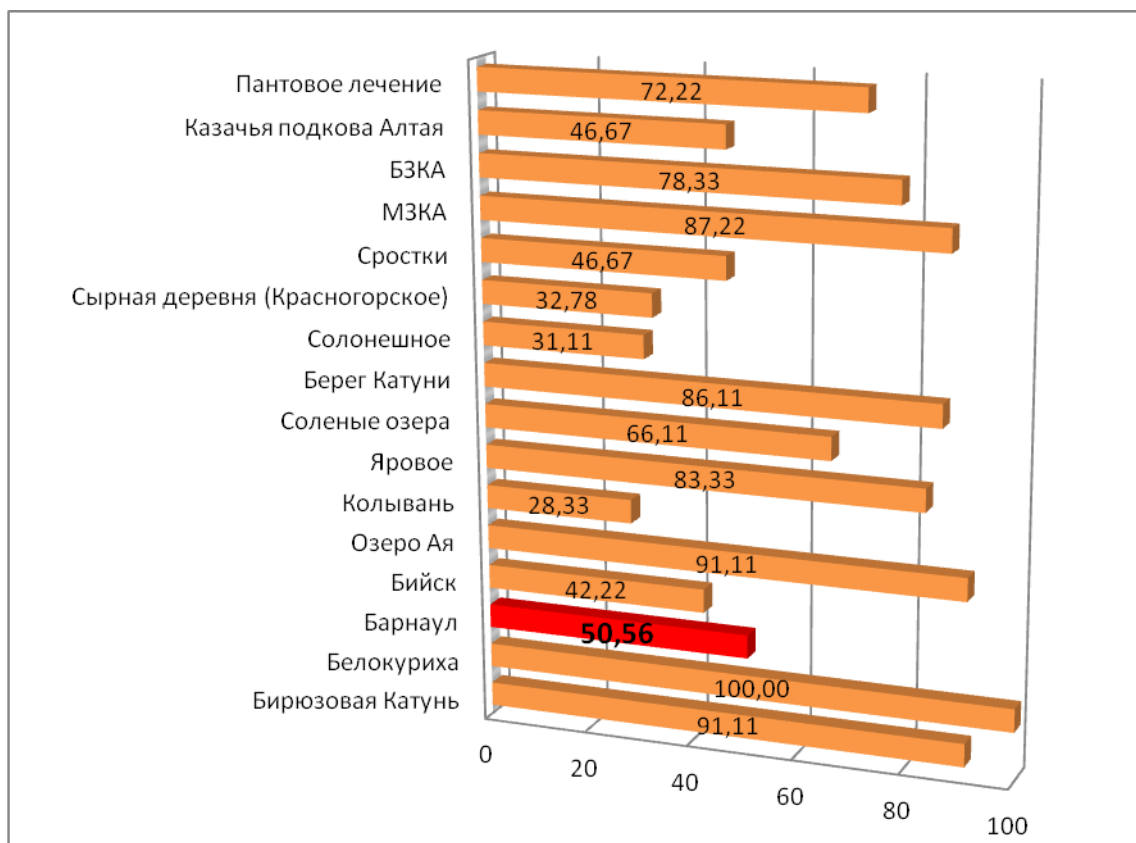
БАРНАУЛ НА ТУРИСТСКОЙ КАРТЕ АЛТАЯ

Город Барнаул является не только столицей Алтайского края, но и крупным деловым, культурным, транспортным центром на юге Сибири. С целью создания условий для развития туризма в Барнауле 10 октября 2011 года постановлением Администрации города Барнаула была утверждена долгосрочная целевая Программа «Развитие туризма в городе Барнауле на 2012-2016 годы». Основной целью реализации Программы является создание условий для устойчивого развития туризма. Для достижения цели были поставлены следующие задачи:

- информационно-организационное обеспечение развития отрасли туризма в городе;
- создание благоприятных условий для развития внутреннего туризма, в том числе делового, событийного, культурно-познавательного и детского;
- содействие в разработке, формировании и продвижении на внутреннем и внешнем рынках конкурентоспособного туристского продукта;
- развитие и содействие развитию туристской инфраструктуры;
- повышение уровня качества предоставления туристских услуг.

Процесс реализации данной программы находится на начальном этапе. Сейчас сложно прогнозировать результаты. Однако для дальнейшей реализации необходимо убедиться в актуальности поставленных программой задач на текущий год.

Для обоснования решений по дальнейшему развитию города Барнаула в рамках Программы используется емкий и наглядный метод маркетинговых исследований – анкетирование. Итак, В рамках II специализированной выставки внутреннего и въездного туризма «АлтайТур. АлтайКурорт-2012», которая проходила в первых числах апреля 2012 года, было проведено анкетирование туристских агентов, участвовавших в программе «Профессиональный покупатель». Общее число агентов 180 человек, из них Москва (5), Санкт-Петербург (2), Казахстан (4), Чехия (1), Воронеж (1), Новосибирская обл.(37), Челябинск (1), Кемеровская обл.(45), Омская обл.(36), Красноярск (9), Казань (2), Томская обл.(35), Липецк (1). Респонденты отвечали на ряд вопросов, в том числе: «География интересов Вашей компании на Алтае?». Они могли выбрать несколько вариантов из предложенной альтернативы. Анализ ответов дал следующие результаты.



У 50,56% респондентов Барнаул входит в географию интересов их компании на Алтае, что является достаточно высоким показателем для преимущественно транзитного региона, однако достаточно низким для региона, заинтересованного в устойчивом развитии туризма.

Полученные результаты свидетельствуют об актуальности реализации Программы «Развитие туризма в городе Барнауле на 2012-2016 годы».

За прошедший год в рамках данной Программы были проведены следующие мероприятия.

1. Выпущен календарь проведения мероприятий (спортивных, культурных, деловых и т.д.) на 2012 год тиражом 5000 экземпляров.

2. II специализированная выставка внутреннего и въездного туризма «АлтайТур. АлтайКурорт-2012», на которой город Барнаул был представлен отдельным стендом, а также свои стенды имели Государственный музей истории, литературы, искусства и культуры Алтайского края, Государственный художественный музей Алтайского края, «Алтайский государственный краеведческий музей».

3. Участие Алтайского края в международной выставке ITM в качестве экспонента.

4. Музейная и музыкальная ночи.

5. Международный фестиваль в Алтайском крае «Праздник сыра», проходивший на площадке Дворца зрелищ и спорта имени Г.С. Титова.

6. Реконструкция и восстановление историко-культурных памятников Федерального значения таких, как музей «Горная аптека». Восстановление Государственного художественного музея в настоящее время продолжается.

7. Разработка нового брендового маршрута «Большое золотое кольцо Алтая», началом которого является Барнаул. Активное продвижение этого маршрута через СМИ.

8. Завершение реконструкции Международного аэропорта «Барнаул» имени Г.С. Титова.

9. Организация и проведение научно-практических конференций по туризму, в том числе «Молодежь-Барнаулу».

Говорить о результатах реализации Программы пока рано. Однако прогнозы, глядя на результаты 2012 года, можно дать очень оптимистичные. Администрация города Барнаула стремится повысить туристскую привлекательность и поддержать развитие туристской отрасли. Итогом реализации Программы «Развитие туризма в городе Барнауле на 2012-2016 годы» станет создание новых рабочих мест, увеличение объёма услуг в сфере туризма, оказанных на территории города, развитие культурных и деловых связей города Барнаула с другими регионами, повышение качества туристских услуг. Это положительно скажется на развитии экономики города и края, а также повысит уровень жизни населения.

Библиографический список

1. Котлер, Ф. Маркетинг. Гостеприимство. Туризм / Ф. Котлер, Д. Боуэн, Д. Мейкенз. – 1068с.

2. Об утверждении долгосрочной целевой Программы "Развитие туризма в городе Барнауле на 2012-2016 годы: 3. Постановление Администрации города Барнаула от 10 октября 2011 г. N 2997. – с.21

4. Официальный сайт города Барнаула / [Электронный ресурс]. – Электрон. дан. – Заглавие с экрана. – Режим доступа: <http://www.barnaul.org/>

5. Управление Алтайского края по развитию туристско-рекреационного и санаторно-курортного комплексов [Электронный ресурс] / Электрон. данные. – Заглавие с экрана. – Режим доступа: <http://www.alttur22.ru>